

2MP ColorHunter HD 고정형 터렛 아날로그 카메라

UAC-T1A22M-W(2.8mm&4.0mm)



소개

UAC-T122-AF28(40)M-W 는 고성능 1/2.9 인치 CMOS 센서를 탑재한 2MP ColorHunter HD 고정형 터렛 아날로그 카메라입니다. 제품 적응성과 네트워킹 솔루션의 다재다능성을 효과적으로 향상시키는 TVI/AHD/CVI/CVBS 를 지원합니다. SYV-75-3 또는 기타 동축 케이블 유형을 사용하여 카메라는 시간 지연 없이 저비용, 장거리 및 간섭 방지 메가픽셀 HD 비디오 전송을 달성할 수 있습니다. 오디오 입력, 오디오와 비디오의 동기 전송을 지원하고 24/7 상시 컬러 이미지를 제공합니다.

특징

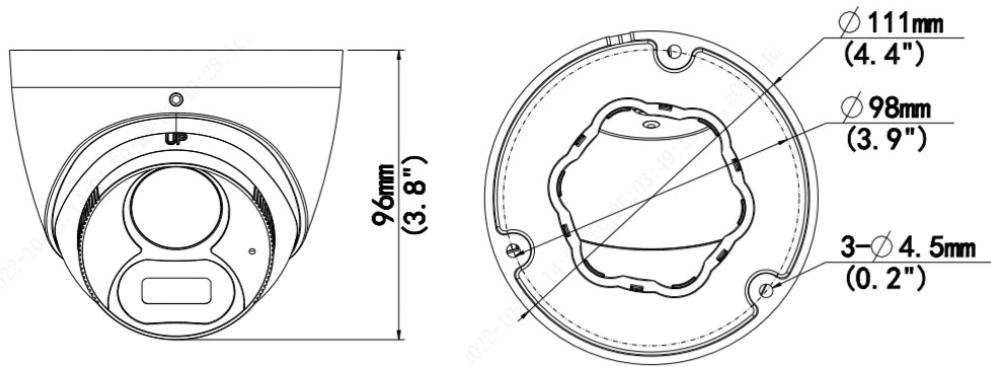
- 2MP 고품질 이미징
- TVI/AHD/CVI/CVBS
- 백색광 조명, 24/7 컬러 이미지 지원
- 180° 수평 플립, 180° 수직 플립 지원
- OSD 구성 메뉴, 작동 용이
- IP67 방수 및 방진 설계, 높은 안정성
- 11 개 언어로 된 OSD 구성 메뉴
- 동축 케이블을 통한 고품질 오디오 전송을 위한 내장 마이크
- 디지털 디포그 지원
- 메탈 프론트 및 하우징
- 3 축

사양

모델	UAC-T1A22M-W(2.8mm)		UAC-T1A22M-W(4.0mm)	
센서				
픽셀	2MP			
크기	1/2.9"			
최소 조도	0.005lux(F1.6, AGC 켜짐) 0lux(흰색 조명 켜짐)			
렌즈				
렌즈	2.8mm		4.0mm	
렌즈 마운트	M12			
화각	H: 101.5° V: 56.9° D: 117.4°		H: 83.8° V: 42.7° D: 100.1°	
조명				
조명	백색광 조명기 2 개			
조명 거리	40m			
평생	≥60000 시간			
비디오				
해상도	1080P: 1920(H)×1080(V) 720P: 1280(H)×720(V)			
프레임 속도	TVI/AHD/CVI: 1080P@25fps(기본값), 1080P@30fps; 720P@25fps, 720P@30fps CVBS: PAL, NTSC			
셔터 시간	PAL: 1/25 초-1/50000 초 NTSC: 1/30 초-1/50000 초			
이미지				
노출 모드	4 개 모드: 글로벌(기본값), BLC, HLC, DWDR			
주간/야간	24/7 컬러 이미지			
디지털 노이즈 제거	2D/3D			
화이트 밸런스	2 개 모드: 자동(기본값), 수동			
WDR	DWDR			
이미지 회전	180° 수평 플립, 180° 수직 플립 지원			
안개 보정	디지털 안개 보정			
오디오				
마이크	내장 마이크			
카메라 오디오	TVI: 1080P@25fps, 1080P@30fps CVI: 1080P@25fps, 1080P@30fps			
인터페이스				
전원	5.5mm 전원 인터페이스			
비디오 출력	BNC, TVI/AHD/CVI/CVBS 지원			
작동 환경				
온도	-30°C ~ 60°C (-22°F ~ 140°F)			
습도	≤95%(RH, 비응축)			
서지 보호	4kV			
일반				
전원	DC 12V(±25%), 역극성 보호. 최대 3.12W			
마운트	표면 장착(기본값), 정선 박스 옵션, 벽면 장착 브래킷			

사이즈	Φ111mm×96mm(직경×높이)
소재	메탈 및 플라스틱
무게	356g(0.79lb)
OSD 메뉴 언어	11 개 국어 영어, 독일어, 스페인어(라틴 아메리카), 프랑스어, 이탈리아어, 일본어, 한국어, 폴란드어, 포르투갈어(브라질), 러시아어, 터키어
인증	
EMC	CE-EMC(EN 55032,EN 61000-3-3,EN IEC 61000-3-2,EN 55035) FCC (FCC 47 CFR part15 B)
안전성	CE-LVD(EN 62368-1) CB(IEC 62368-1)
환경	CE-RoHS(2011/65/EU; (EU)2015/863); WEEE(2012/19/EU)
IP 등급	IP67(IEC 60529)

사이즈



UAC-T122-AF28(40)M-W

액세서리

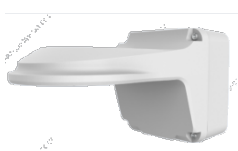
TR-JB03-G-IN

정선 박스



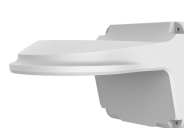
TR-JB07/WM03-G-IN

벽부형 브라켓



TR-WM03-D-IN

벽부형 브라켓



TR-A01-IN

방수 조인트



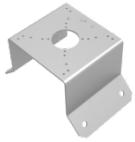
TR-UP06-IN

폴 마운트



TR-UC08-C

코너 마운트



TR-SE24-IN

펜던트 마운트



TR-SE24-A-IN

펜던트 마운트



TR-CM24-IN

펜던트 마운트



PWR-DC1201A-IND

벽면 플러그인 IND
전원 어댑터



PWR-DC1201A-UK

벽면 플러그인
영국 전원 어댑터



PWR-DC1201A-US

벽면 플러그인
미국 전원 어댑터



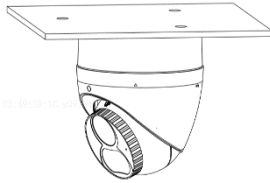
PWR-DC1201A-EU

벽면 플러그인 EU
전원 어댑터

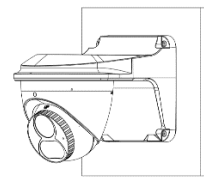


마운트

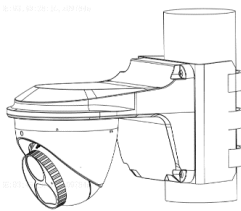
TR-JB03-G-IN



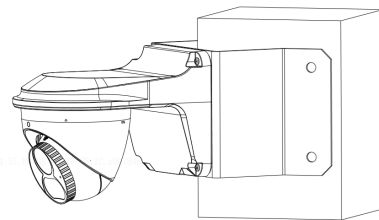
TR-JB07/WM03-G-IN(TR-WM03-D-IN)

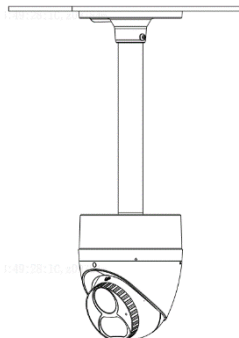


TR-JB07/WM03-G-IN(TR-WM03-D-IN)+TR-UP06-IN



TR-JB07/WM03-G-IN(TR-WM03-D-IN)+TR-UC08-C



TR-CM24-IN+TR-JB03-G-IN	
	

Zhejiang Uniview Technologies Co., Ltd.

Building No.10, Wanlun Science Park, Jiangling Road 88, Binjiang District, Hangzhou, Zhejiang, China(310051)

이메일: overseasbusiness@uniview.com; globalsupport@uniview.com

<https://www.uniview.com>

©2023 Zhejiang Uniview Technologies Co., Ltd. 무단 전재 및 재배포 금지.

*제품 사양 및 재고는 사전 예고 없이 변경될 수 있습니다.